

Nimi.....

Kool.....

Maakond/linn.....

Bioloogia aastahinne.....

Kokku punkte/hinne.....

## PÕHIKOOLI LÕPUEKSAM BIOLOOGIA

16. juuni 2000

### Meelespea

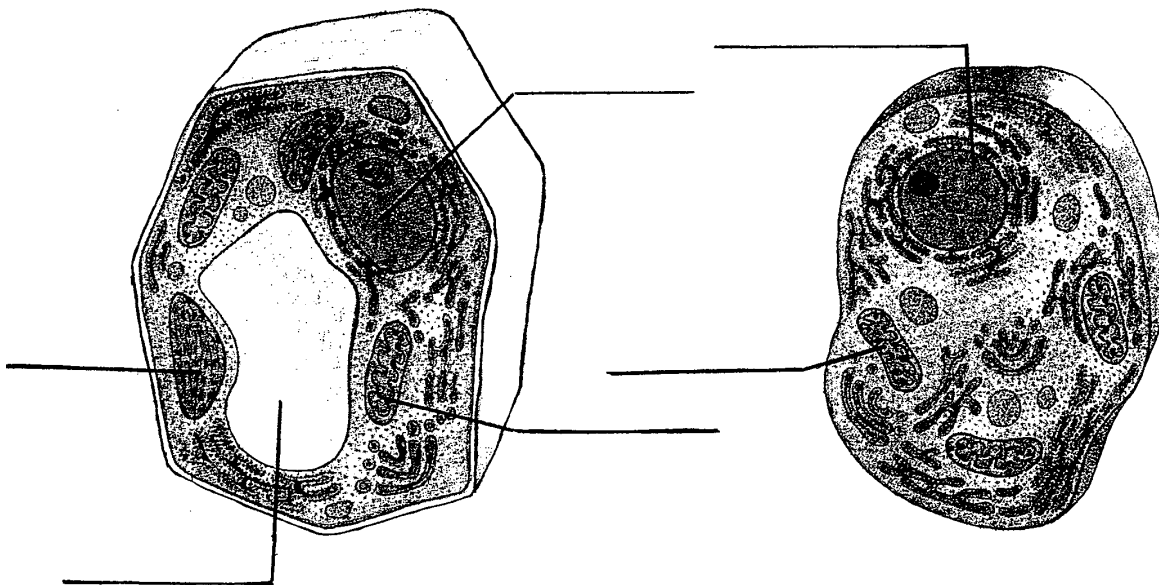
- Eksamitöö kirjuta loetava käekirjaga, kasuta pastapliiatsit või sulepead.
- Paranduste tegemisel tõmba sõnadele kriips peale ja kirjuta uuesti.
- Iga küsimuse juures oleva ruudu täidab õpetaja.
- Mõttele rahulikult, ära kiirusta - aega on 120 minutit.

---

### 1. Vali loetelust sobivad rakuosade nimetused ja kirjuta need viitejoontele. (Rakuosi on liiaga!)

mitokonder, rakutuum, rakukest, kloroplast, tsütoplasma, vakuool

Märgi joonisele, kumb on taimerakk ja kumb on loomarakk.

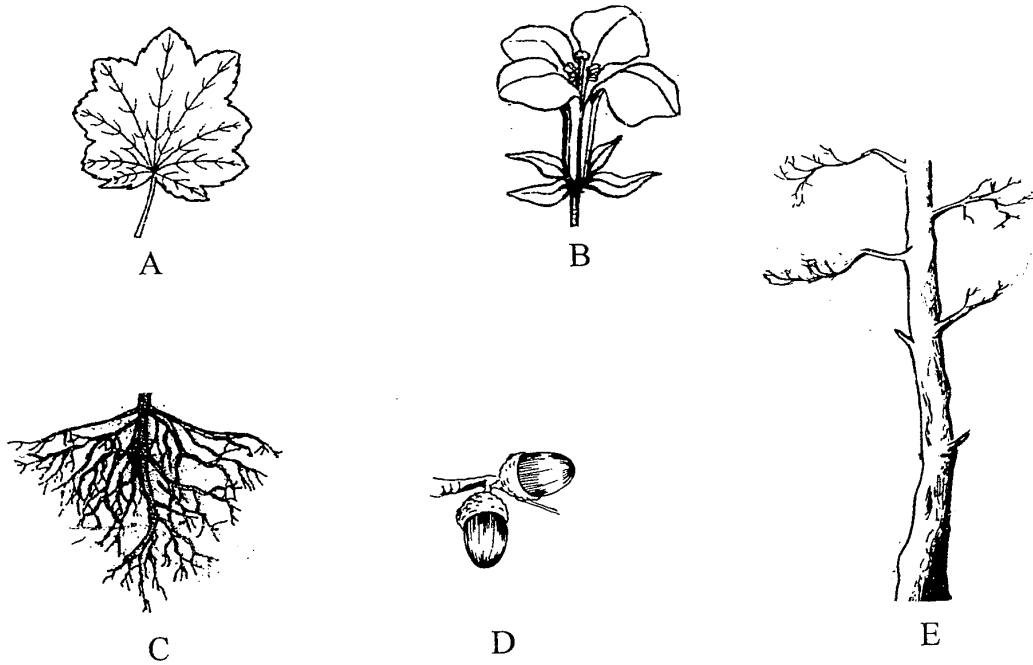


.....rakk

.....rakk

**2. Märki tabelisse joonistel kujutatud taimeorganite nimed ja iga organi ülesanne.**

5 punkti



Taimeorgan	Ülesanne
A	
B	
C	
D	
E	

**3. Nimeta neli looduslikku keskkonnategurit, mis mõjutavad pargis kasvavat kaske.**

4 punkti

- 1).....
- 2).....
- 3).....
- 4).....

4. Too neli erinevat näidet selle kohta, kuidas inimene kasutab taimi.

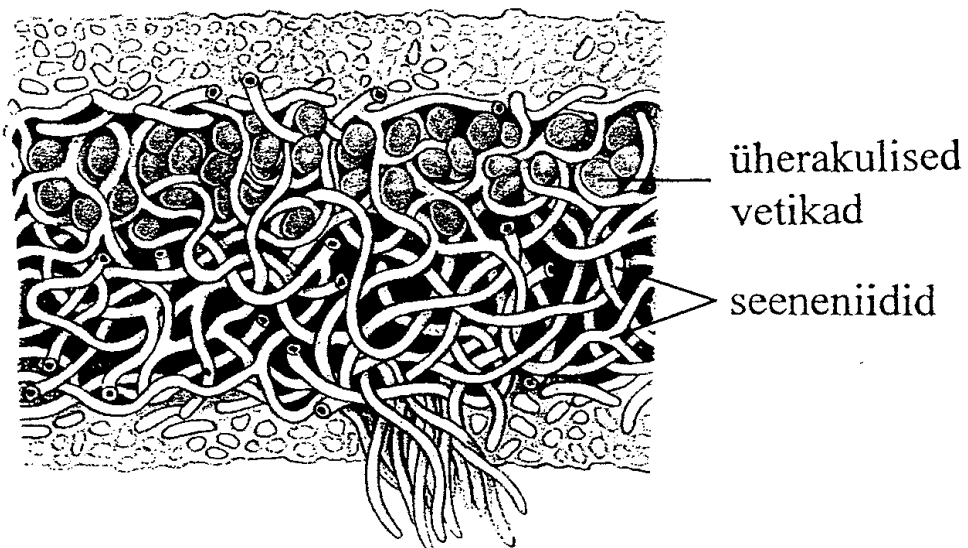
4 punkti

Taim	Viis, kuidas inimene seda taime kasutab
1.	
2.	
3.	
4.	

5. Millise organismirühma esindajat on kujutatud joonisel? Milles seisneb nende tähtsus looduses?

3

punkti



Joonisel on kujutatud.....

Tähtsus looduses .....

.....

**6. Põhjenda bakterite vajalikkust looduses ja inimese elus.  
Esita kummagi kohta üks põhjendus.**

4 punkti

Looduses - .....

.....

Inimese elus - .....

.....

**7. Rühmita organismid selgrootuteks ja selgroogseteks.**

5 punkti

ahven, rästik, kodutuvi, jõevähk, nälkjas, elevant,  
rohukonn, jõekarp, inimene, vihmauss

Selgrootud	Selgroogsed

**8. Vali järgmiste tunnuste hulgast need, mis iseloomustavad  
putukaid. Tõmba sobivatele tähtedele ring ümber.**

3

punkti

- A) keha katab kitiinkest
- B) kuuluvad selgroogsete loomade hulka
- C) neil on neli paari jalgu
- D) kuuluvad selgrootute loomade hulka
- E) on üherakulised
- F) kombitsatel asuvad kõrverakud, mis sisaldavad mürkainet
- G) neil on kolm paari jalgu

**9. Seosta kala kehaosa ja selle ülesanne. Kirjuta punktiirile sobiv täht.**

2 punkti

- A) ujupõis .....hingamine  
B) küljejoon .....keha katmine  
C) lõpused .....vee võnkumise tajumine  
D) soomused .....sukeldumine ja pinnale tõusmine

**10. Nimeta neli lindude kohastumist lendamiseks.**

4 punkti

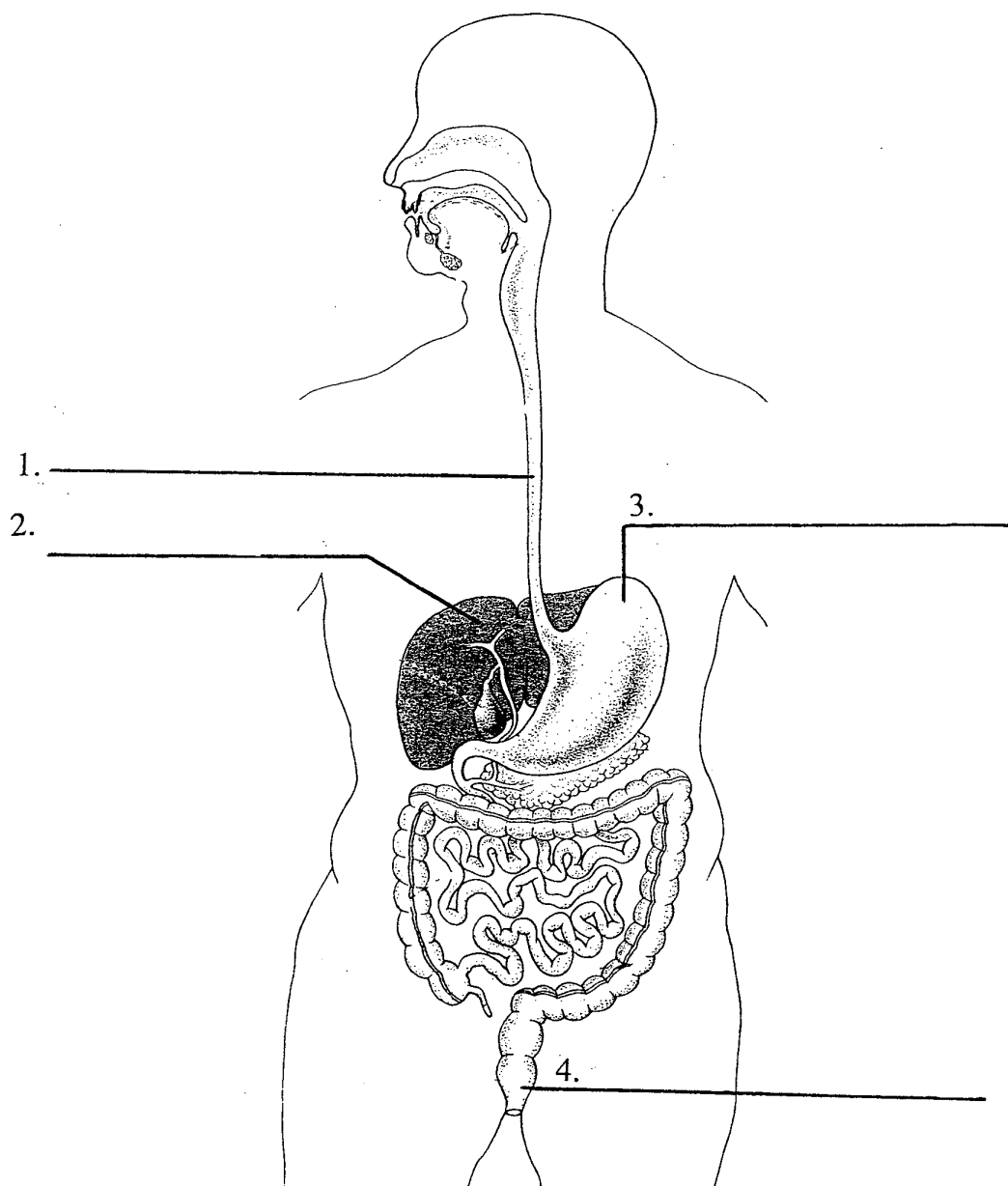
- 1).....  
2).....  
3).....  
4).....

**11. Koosta tabel, milles on kolm veergu: elund, elundkond ja elundi ülesanne. Pealkirjasta veerud ja täida tabel. Elunditeks on: süda, neerud ja kopsud.**

7 punkti


12. Märki joonisele numbritega tähistatud elundite nimed.

4 punkti



13. Selgita ühte võimalust, kuidas kaitsta ennast õhu teel levivate viirushaiguste eest?

2 punkti

.....

.....

.....

**14. Kirjuta inimese iga meele kohta üks tegur või käitumisviis, mis võib seda kahjustada.**

4

punkti

Inimese meeled	Tegur või käitumisviis, mis võib kahjustada
Nägemine	
Kuulmine	
Haistmine	
Maitsmine	

**15. Too üks näide, mis kinnitab elusorganismide ajaloolist arengut ehk evolutsiooni.**

2 punkti

.....

.....

.....

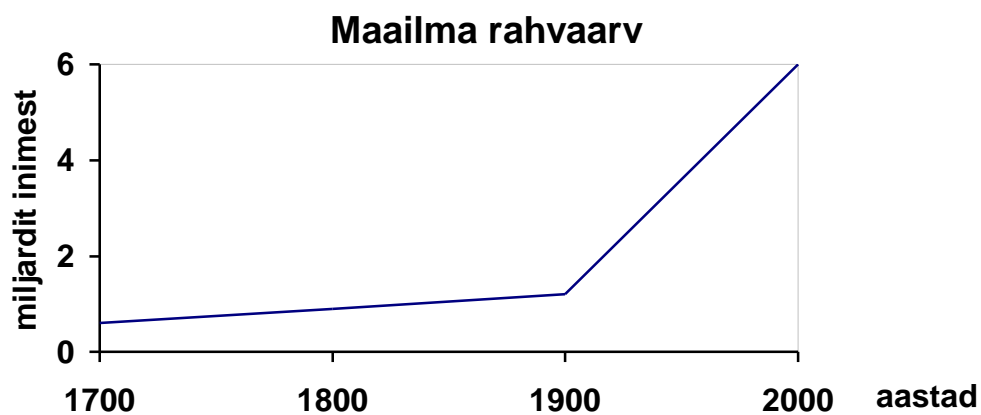
.....

16. Otsusta, kas allajoonitud mõistet on õigesti kasutatud. Tee vastav märges (+/-) tabelisse. Juhul, kui lauses on kasutatud vale mõistet, kirjuta tabeli viimasesse lahtrisse lausesse sobiv mõiste. 5 punkti

	õige +	väär -	sobiv mõiste
Organismi pärilikkuse kandjaks on rakutuumas paiknev <u>DNA</u> .			
Valgud ja süsivesikud on <u>toiduained</u> .			
<u>Populatsiooniks</u> nimetatakse Maa osa, mida asustavad elusorganismid.			

17. Vaata graafikut ja selgita kahte keskkonnaprobleemi, mis kaasnevad graafikul kujutatud protsessiga. 4 punkti

4



- 1).....  
 .....  
 .....  
 .....
- 2).....  
 .....  
 .....  
 .....